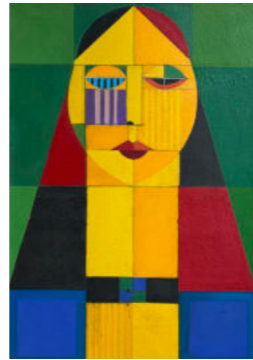




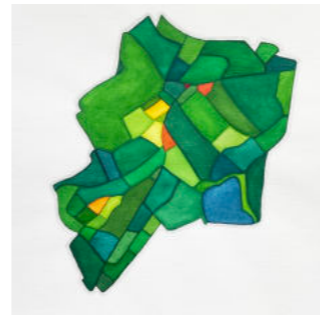
Christine Aebi-Ochsner
www.christine-aebi-ochsner.com



Toni Bögli



Peter Imhof



Monika Loeffel
www.aarte.ch



fern.nando



Ruedy Schwyn



Sygrid von Gunten
www.sygrid-von-gunten.ch

9. – 25. Juni 2023

VerDichtungen

Bilder, Objekte, Installationen aus dem Leben von sechs regionalen Kunstschaaffenden und dem Künstler fern.nando (Frankreich) gemeinsam mit Bewohnenden im Altersheim Lyss-Busswil

Christine Aebi-Ochsner
Toni Bögli
Peter Imhof
Monika Loeffel
Ruedy Schwyn
Sygrid von Gunten

Vernissage

Freitag 9. Juni 2023 18.00 Uhr im Altersheim, Cafeteria am Mühleplatz

Öffnungszeiten

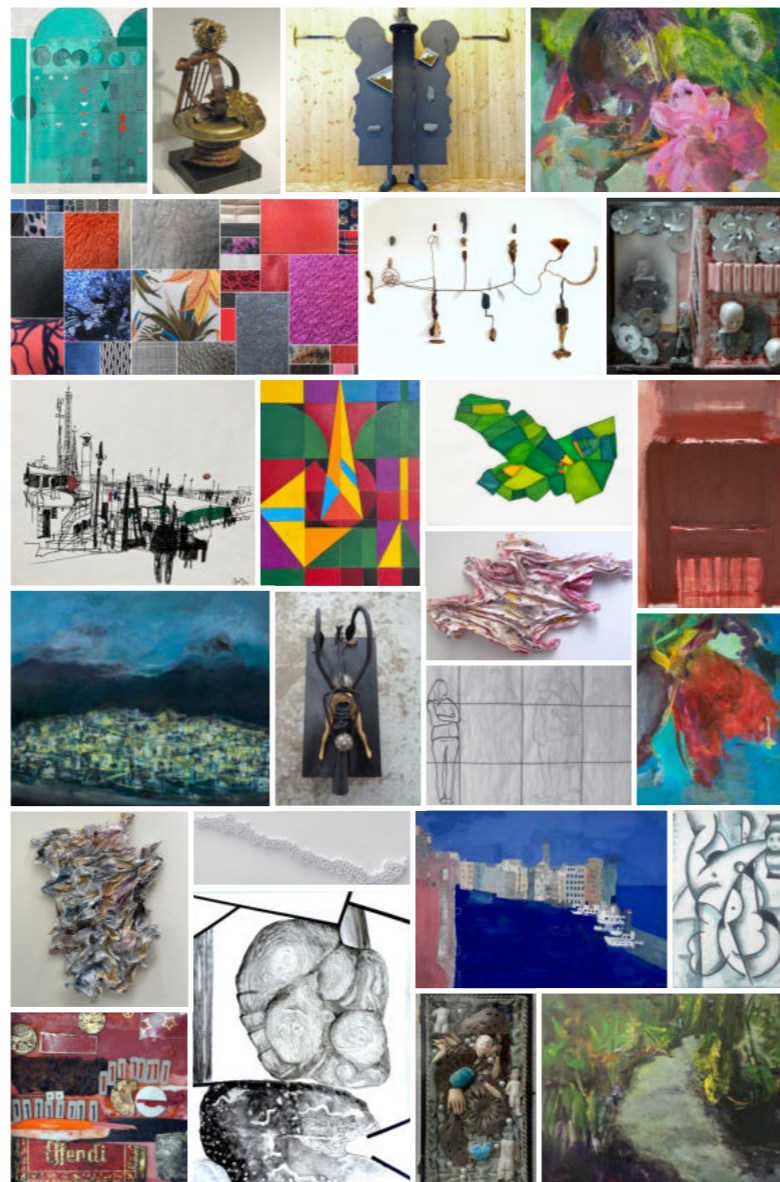
Freitag/vendredi 19.00 – 21.00 h
Samstag/samedi 14.00 – 17.00 h
Sonntag/dimanche 14.00 – 17.00 h

Ort

Kultur Mühle Lyss
Mühleplatz 8, 3250 Lyss
www.kulturmuehle-lyss.ch

Information

Während der Öffnungszeiten ist unser Kulturkaffee im Parterre der Mühle geöffnet



Wie Kunst ein Altersheim erobert

Viele Lebensgeschichten, viele Erfahrungen, viele Hände.

Unter der Leitung des Künstlers fern.nando wurde mit den Bewohnenden, Angehörigen, Mitarbeitenden und freiwillig Helfenden ein Kunstwerk erschaffen, welches das Leben in all seinen Facetten widerspiegelt. Hunderte Bilder wurden in ein einziges grosses Werk zusammengeführt. Das Altersheim Lyss-Busswil lädt ein sich durch Kunst ansprechen zu lassen, an einem Ort wo Menschen leben und arbeiten, die durch ihre Geschichten und Erfahrungen das Altersheim prägen und gestalten.

Das Werk ist ausgestellt in den öffentlich zugänglichen Räumen im Parterre des Altersheims, zusammen mit Arbeiten von fern.nando und den 6 regionalen Kunstschaaffenden, welche gleichzeitig in der Kulturmühle zur Ausstellung „VerDichtungen“ einladen.

Verbindendes Element ist die Installation „royal23“ der Künstlerin Monika Loeffel auf dem Platz zwischen Mühle und Altersheim

Vernissage

Freitag 9. Juni 2023 18.00 Uhr im Altersheim, Cafeteria am Mühleplatz

Ort

Altersheim Lyss-Busswil
Hauptstrasse 40, 3250 Lyss
www.ahlb.ch

Information

Die Ausstellungsräume im Altersheim sind täglich während der Cafeteria-Öffnungszeiten von 14.00 - 17.00 Uhr zugänglich.